
**PHOTOGRAPHIES CENTRE CULTUREL
SAINTE-MARGUERITE-DU-LAC-MASSON
BÂTIMENT 1, BÂTIMENT 2
&
DOMMAGES**

1.

Centre-Culturel - Sainte-Marguerite-du-Lac-Masson



**Photographies
Bâtiment 1**

2.

Bâtiment 1 - Vue partielle du bâtiment



3. Bâtiment 1 - Entrée principale du bâtiment (rez-de-chausée)



4. Partie arrière du bâtiment 1, mitoyen avec le bâtiment 2

5.

Bâtiment 1 - Vue partielle en façade



6.

Vue au rez-de-chaussée de la partie des ex-commerces

7.

Autre vue sur la bâtiment 1 (de côté et à l'arrière)



8.

Vue sur le toit de la terrasse extérieure de la salle de réception
du 3e étage (théâtre / bal)

9.

**Terrasse extérieure au niveau du 3e étage
sous le toit de la photographie précédente**



10.

Hall d'entrée au rez-de-chaussée du bâtiment 1

11.

Bâtiment 1 - Sortie de secours / toit



12.

Bâtiment 1 - Sortie de secours / toit (de l'autre sens)

13.

**Vue sur les unités d'air climatisé sur le toit pour
la grande salle de bal / théâtre au 3e étage**



14.

**Vue sur les unités d'air climatisé sur le toit pour
la grande salle de bal / théâtre au 3e étage**

15.

Vue sur les unités d'air climatisé sur le toit pour
la grande salle de bal / théâtre au 3e étage

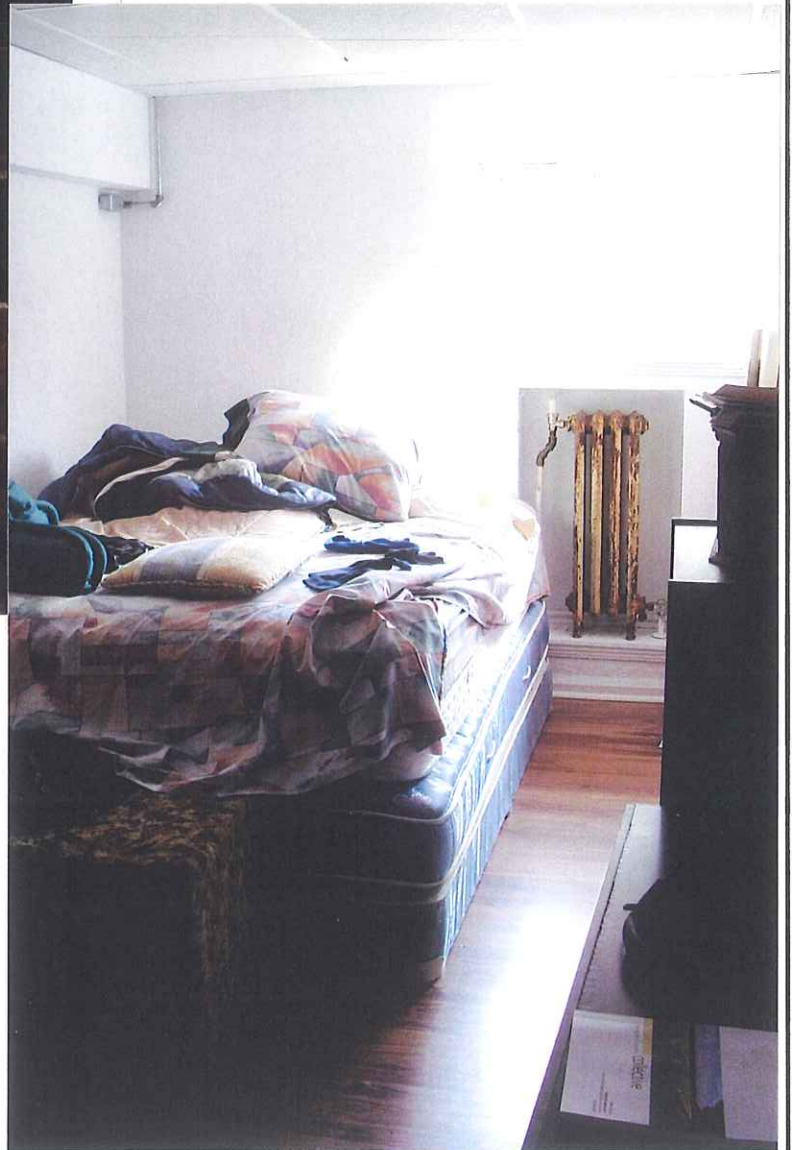


16.

Vue sur le toit du bâtiment 1

17.

Escalier du petit logis du rez-de-chaussée à la mezzanine



18.

Chambre sur la mezzanine

19.

Chambre sur la mezzanine



20.

Salle de lavage de la mezzanine

21.

Salon du petit logis



22.

Cuisine du petit logis

23.

Salle de bains du petit logis



24.

Rez-de-chaussée - Salle de jeux et gym

25.

Rez-de-chaussée - Salle de jeux et gym



26.

Pièce à l'arrière du bâtiment 1 donnant sur le manège

27.

**Petit logis sur deux planchers pour
le responsable du bâtiment 1**

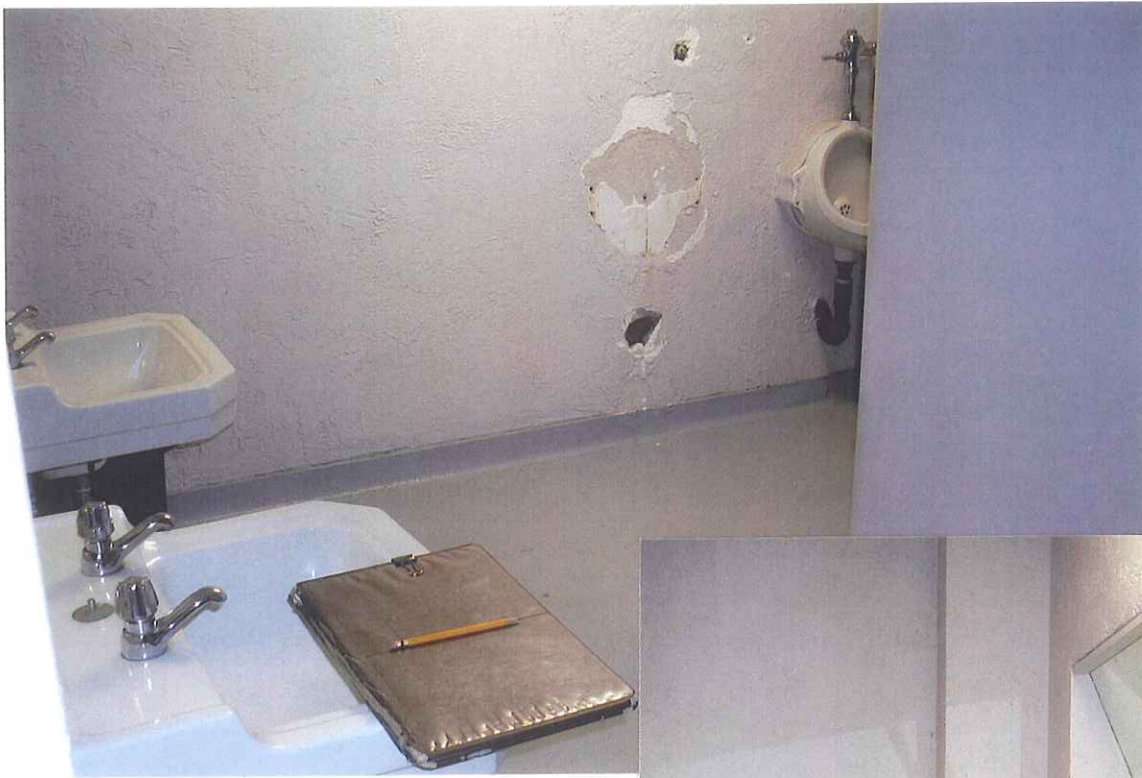


28.

Bâtiment 1 - rez-de-chaussée - alarme feu

29.

Bâtiment 1 - Salles de toilettes publiques - Rez-de-chaussée



30.

Bâtiment 1 - Salles de toilettes publiques - Rez-de-chaussée

31.

Rez-de-chaussée / ex-commerces devenus gym

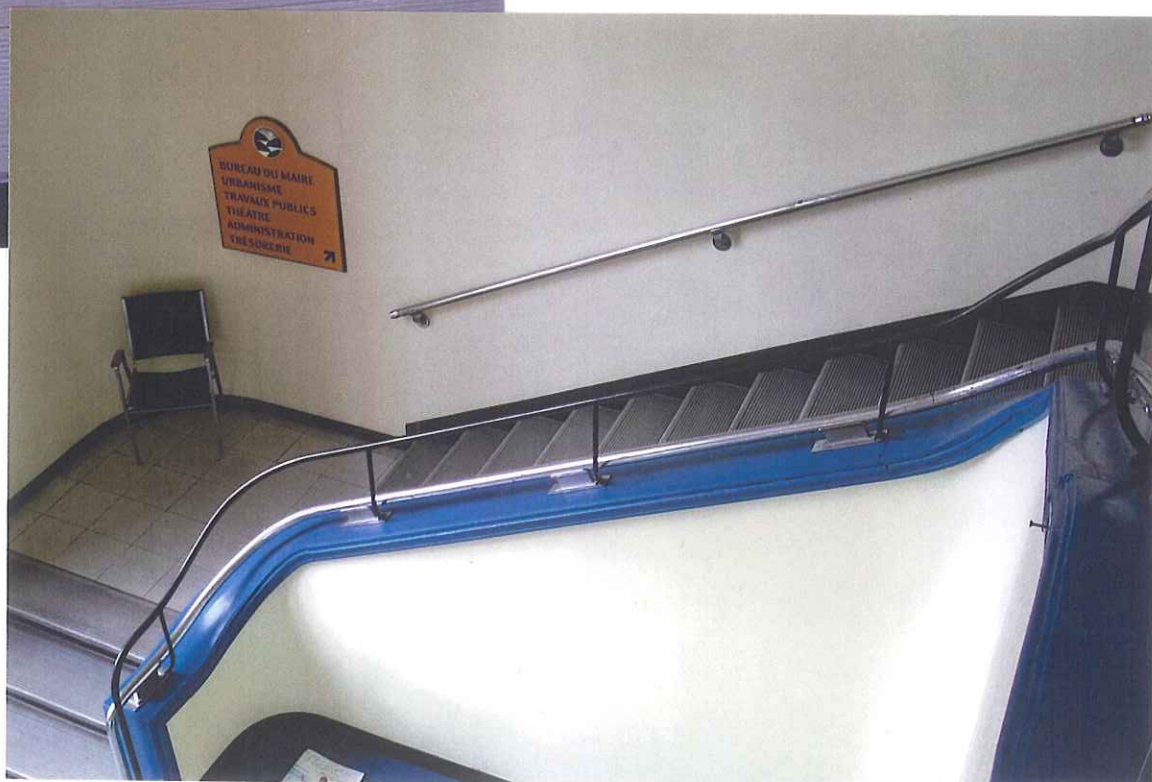
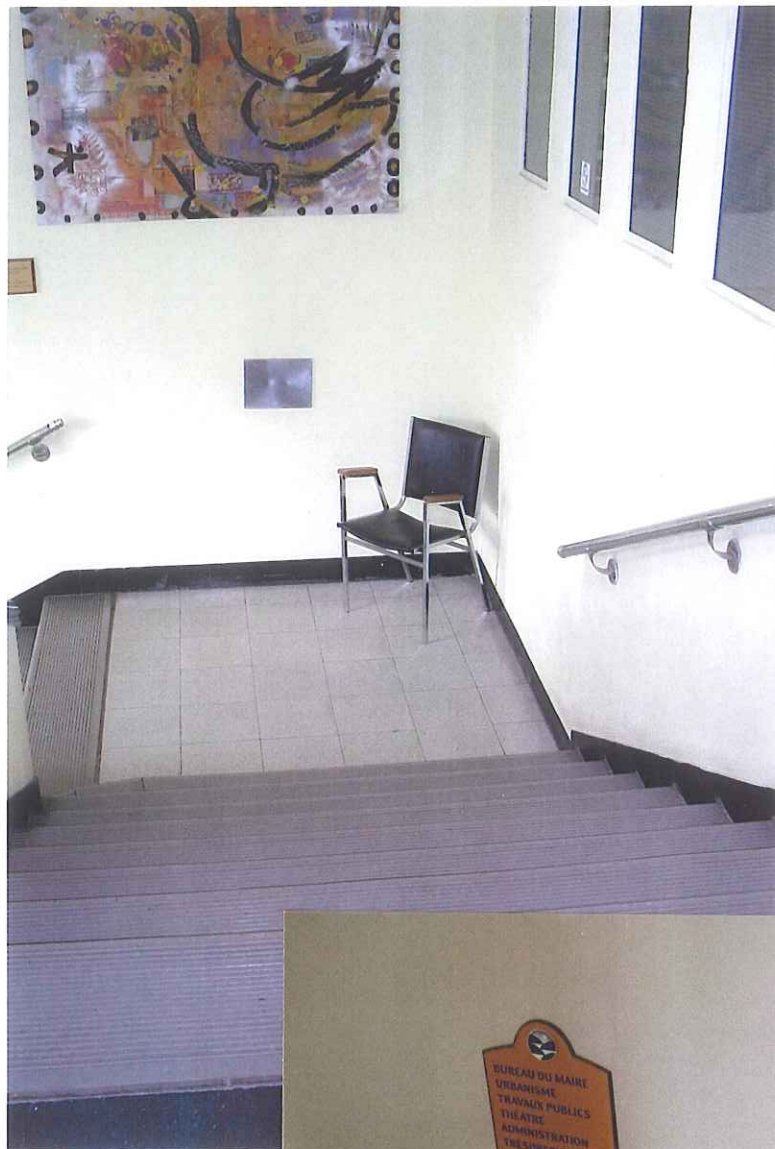


32.

Escalier principal à partir du rez-de-chaussée

33.

Escalier principale entre le rez-de-chaussée et le deuxième étage (bureaux municipaux et salle de conseil)



34.

Escalier principale entre le rez-de-chaussée et le deuxième étage (bureaux municipaux et salle de conseil)

35.

Deuxième étage (vue à partir du 3e étage)



36.

Escalier secondaire pour le bâtiment 1 (du rez-de-chaussée au 3e étage)

37.

Entrée principale au 2e étage



38.

Bureau privé au 2e étage (type)

39.

Unité d'air climatisé type au mur extérieur au 2e étage



40.

Chauffage type (radiateur à eau chaude) sur murs extérieurs

41.

Bureau semi-privé type au 2e étage

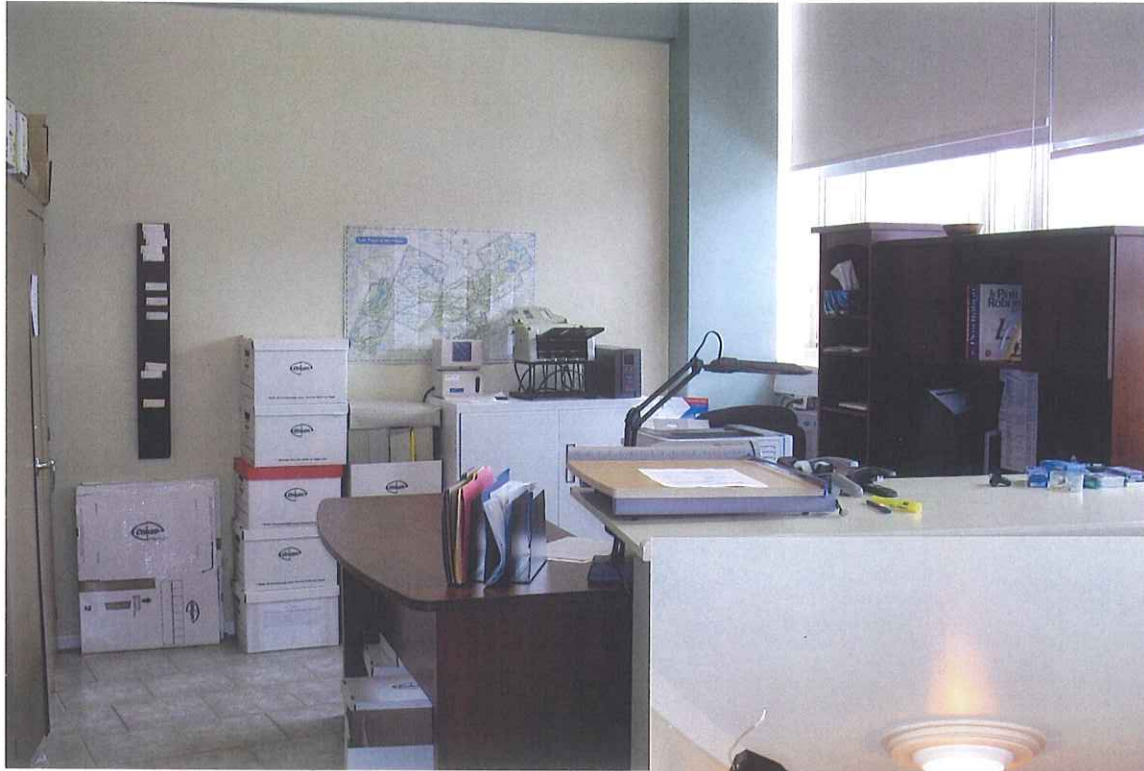


42.

Bureau semi-privé type au 2e étage

43.

Bureau semi-privé type au 2e étage



44.

**Passage dans la partie des bureaux dans
la section demi-lune au 2e étage**

45.

Passage dans la section du service de l'urbanisme au 2e étage

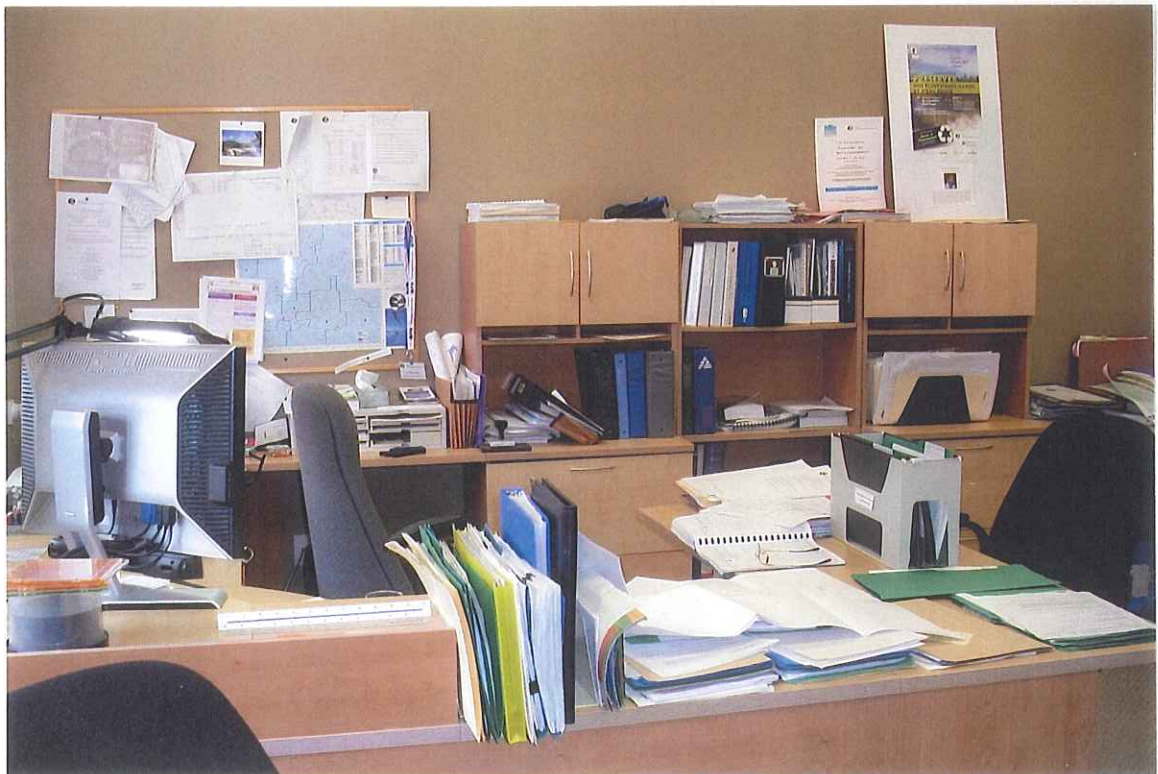


46.

Bureau général et réception du service de l'urbanisme au 2e étage

47.

Bureau privé / urbanisme au 2e étage



48.

Bureau privé / urbanisme au 2e étage

49.

Salle de conférence au 2e étage

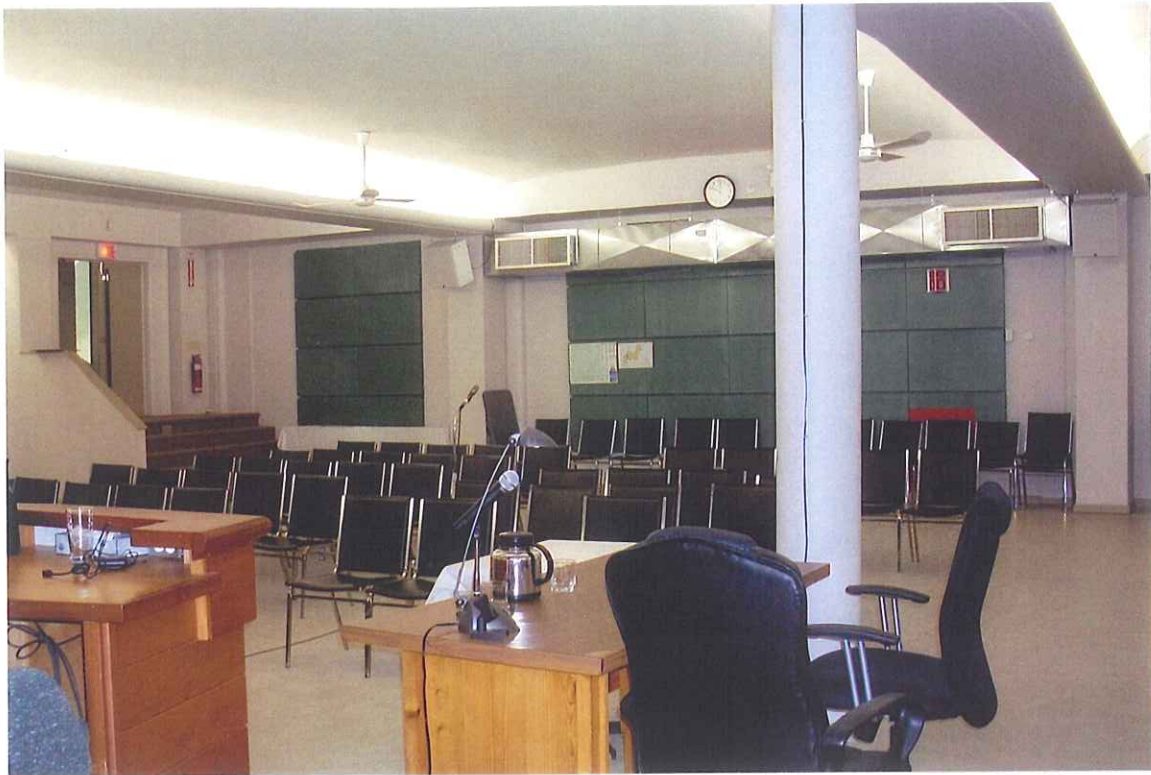


50.

Salle du conseil au 2e étage

51.

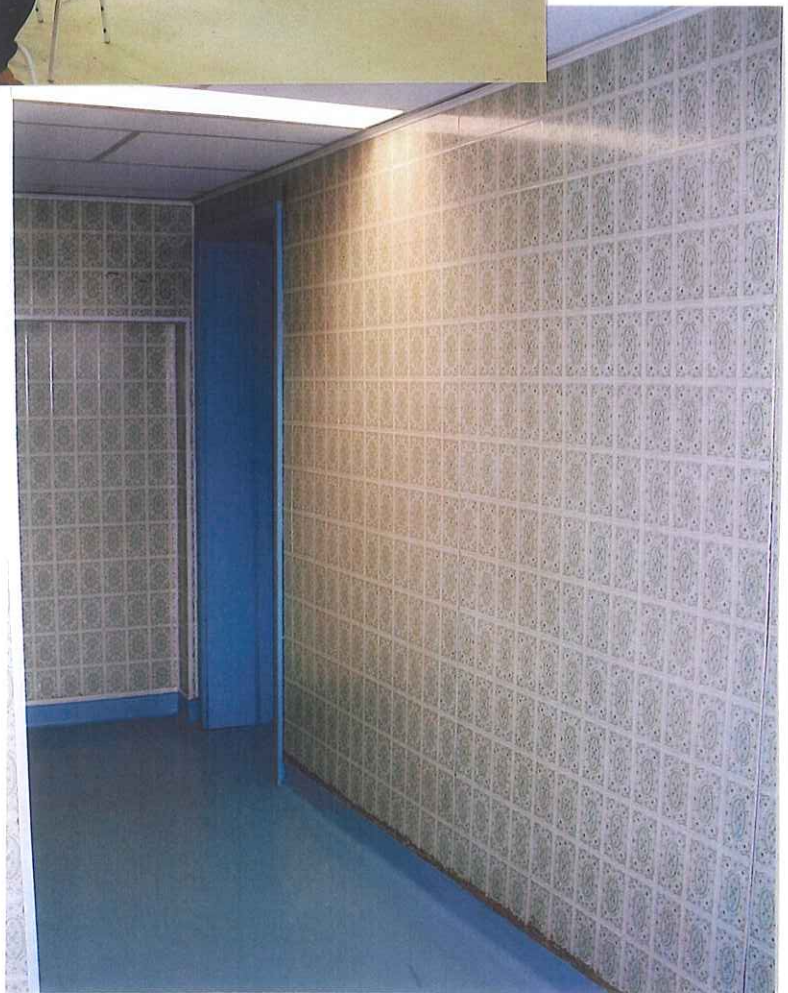
Autre vue sur la salle du conseil au 2e étage



52.

Mécanique du bâtiment (air climatisé + ventilation)
pour la salle du conseil

53. Salle de repos et à manger pour les employés municipaux au 2e étage



54. Passage pour les salles de toilettes au 2e étage pour les employés de bureau

55.

Salle de toilette type au 2e étage

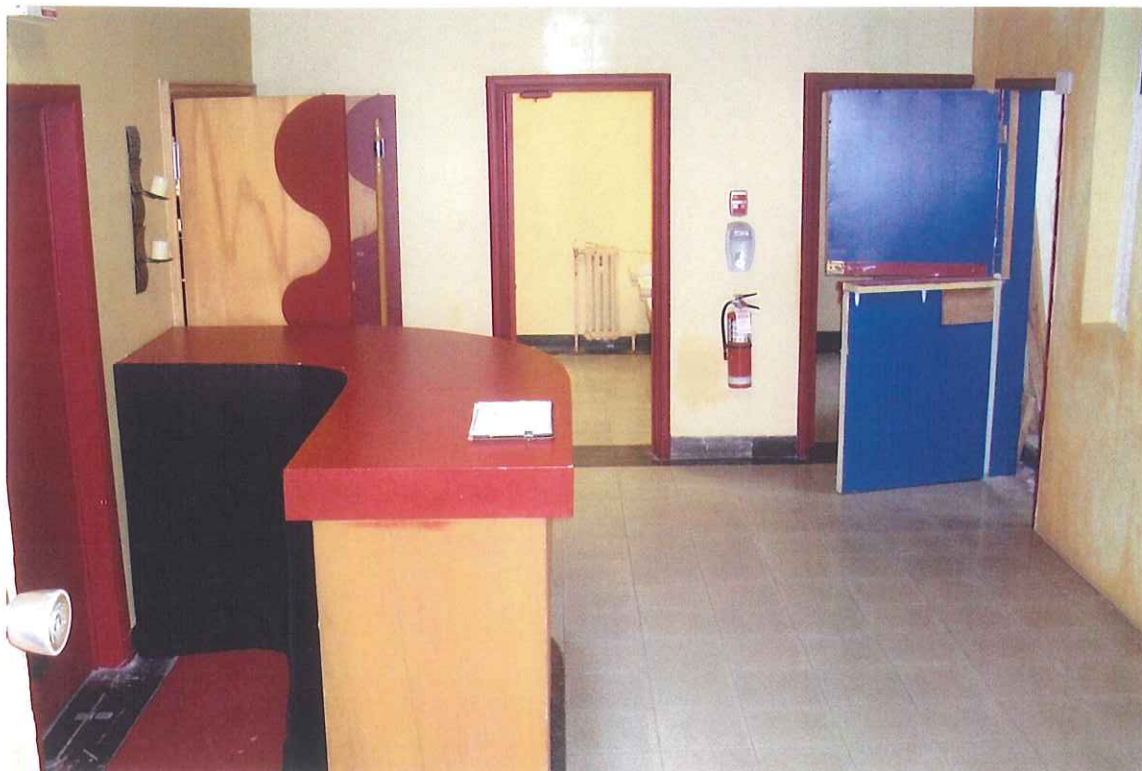


56.

Vue à partir de l'escalier principal sur l'entrée du 3e étage

57.

Hall d'entrée sur le 3e étage



58.

Vue d'ensemble sur la grande salle de bal / théâtre / réception

59.

Vue d'ensemble sur la grande salle de bal / théâtre / réception

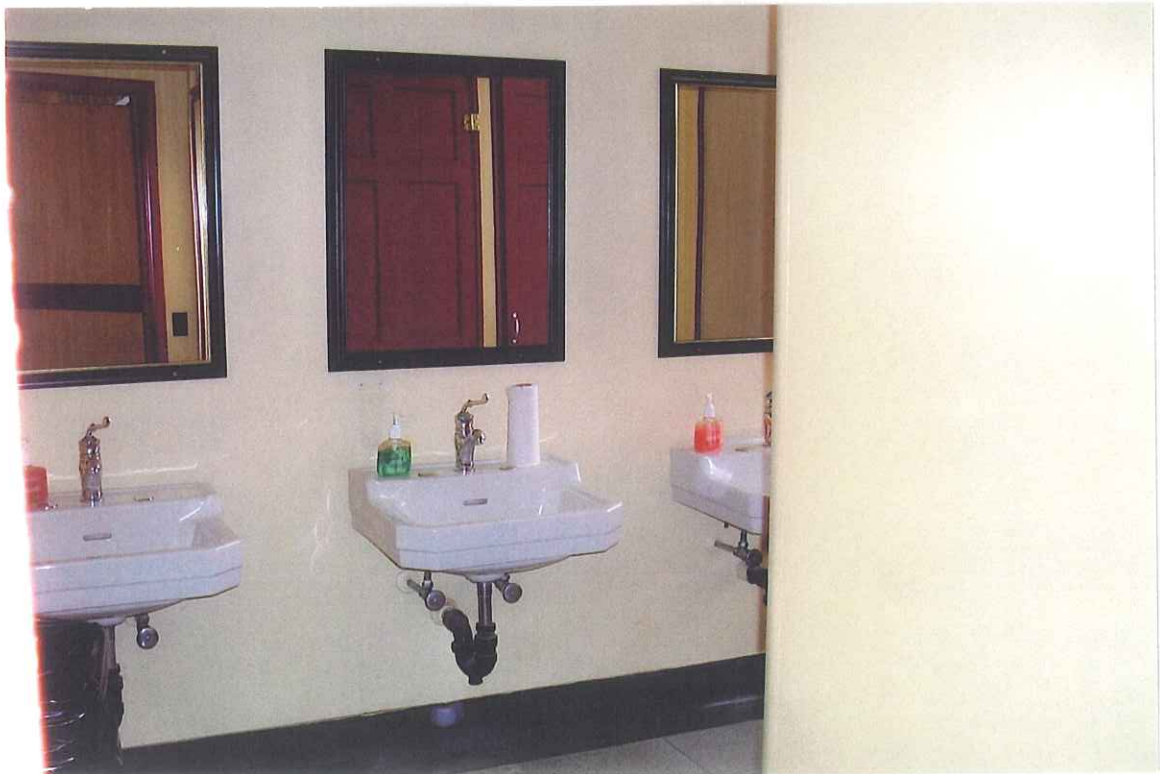


60.

Scène

61.

Partie haute de la grande salle



62.

Salles de toilettes au 3e étage

63.

Réservoirs à eau chaude au sous-sol



64.

Chambre à fournaies au sous-sol



65.

Sortie de secours au 4e étage - Vue à partir du 3e étage

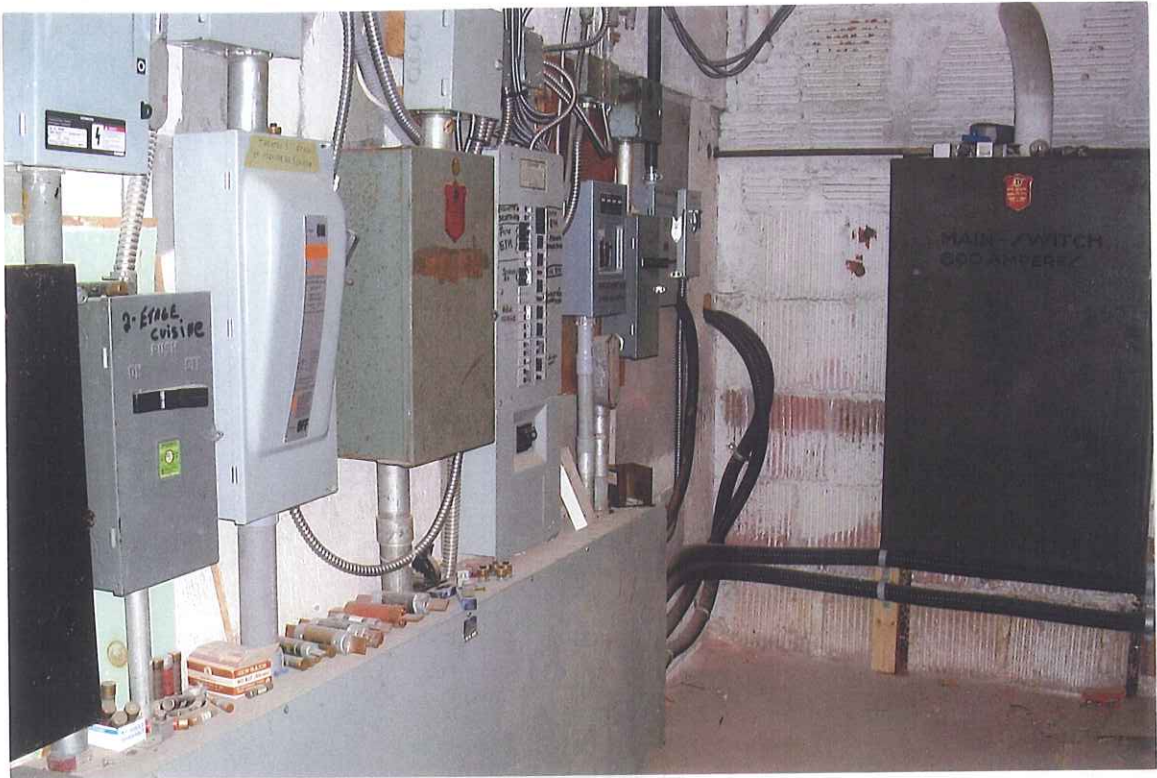


66.

Génératrice au sous-sol

67.

Une entrée électrique au sous-sol



68.

Réservoirs d'huile au sous-sol

69.

Pièce de rangement type au sous-sol



70.

Autre chambre électrique au sous-sol

**Photographies
Bâtiment 2**

1.

Bâtiment 2 - Vue en façade



2.

Façade et latérale gauche

3.

Latérale gauche



4.

Latérale droite

5.

Latérale droite



6.

Latérale droite

7.

Latérale gauche

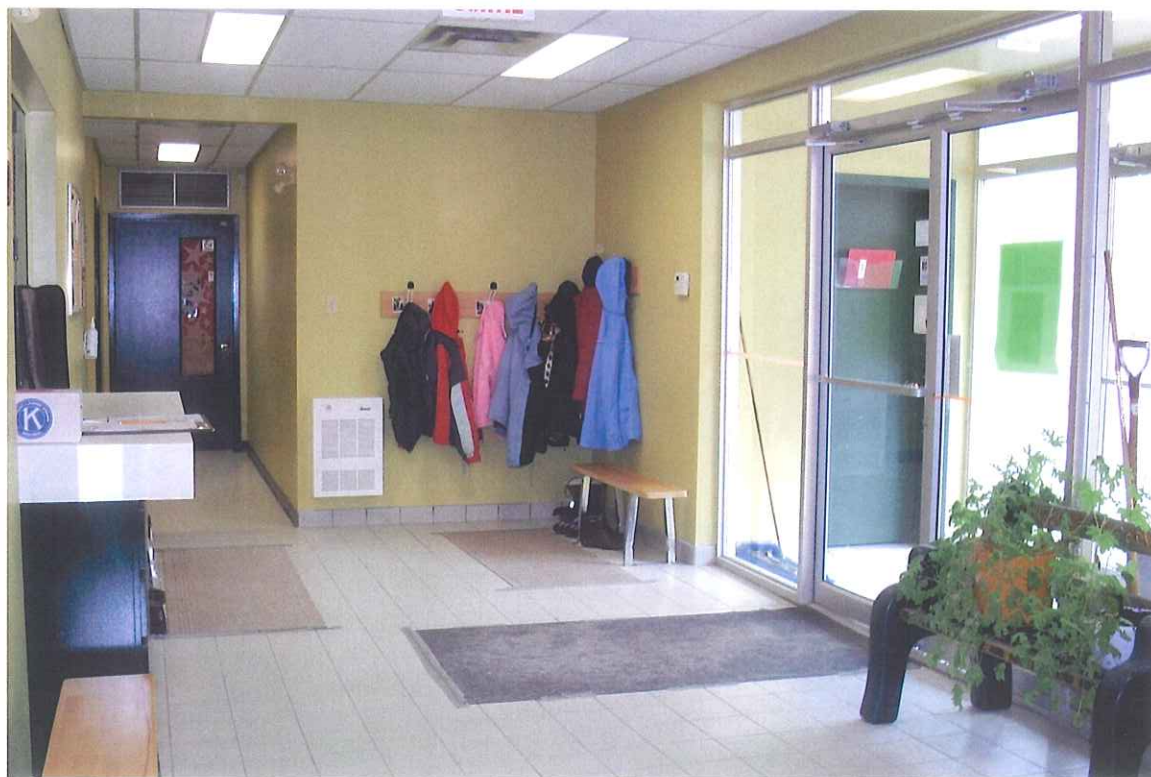


8.

Toit à partir du centre vers un côté

9.

Toit avec le centre et les deux côtés



10.

Partie aménagée en façade (hall)

11.

Bureau type



12.

Bureau type

13.

Salle de rencontre



14.

Toilette ergonomique type



15.

Corridor type

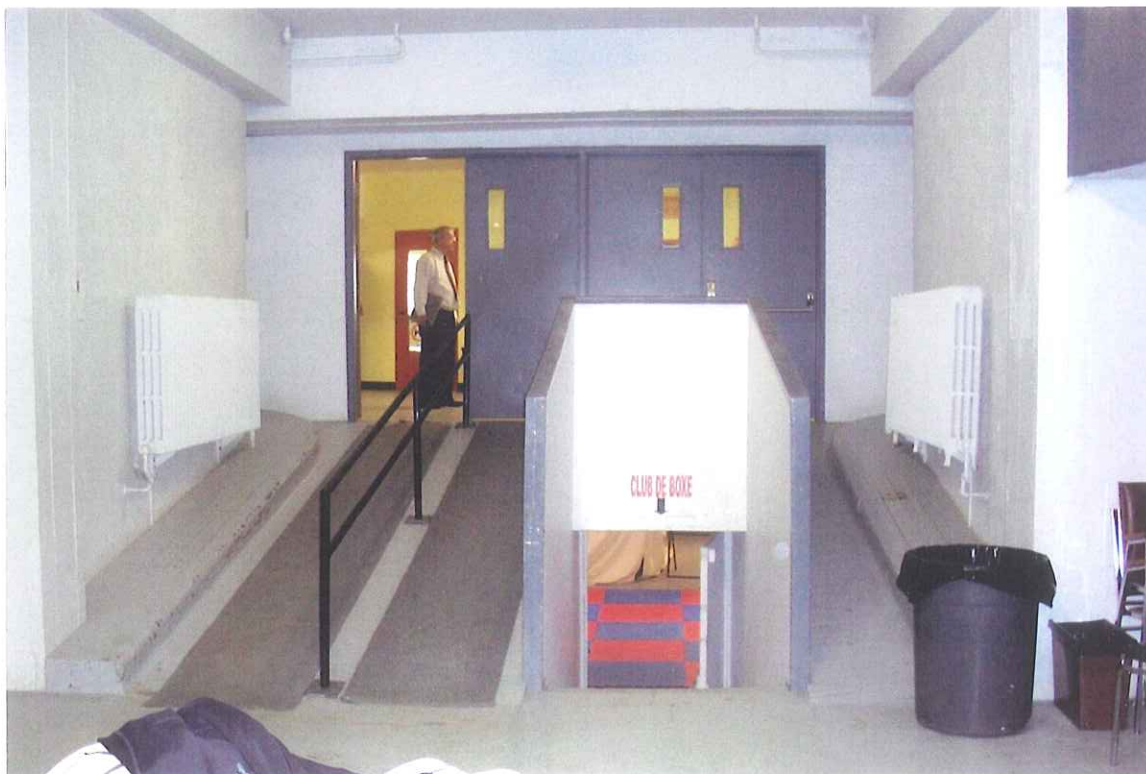


16.

Corridor type

17.

Entre la partie aménagée et l'ex-manège / tennis



18.

Section âge d'or toujours dans la partie aménagée

19.

Section âge d'or toujours dans la partie aménagée

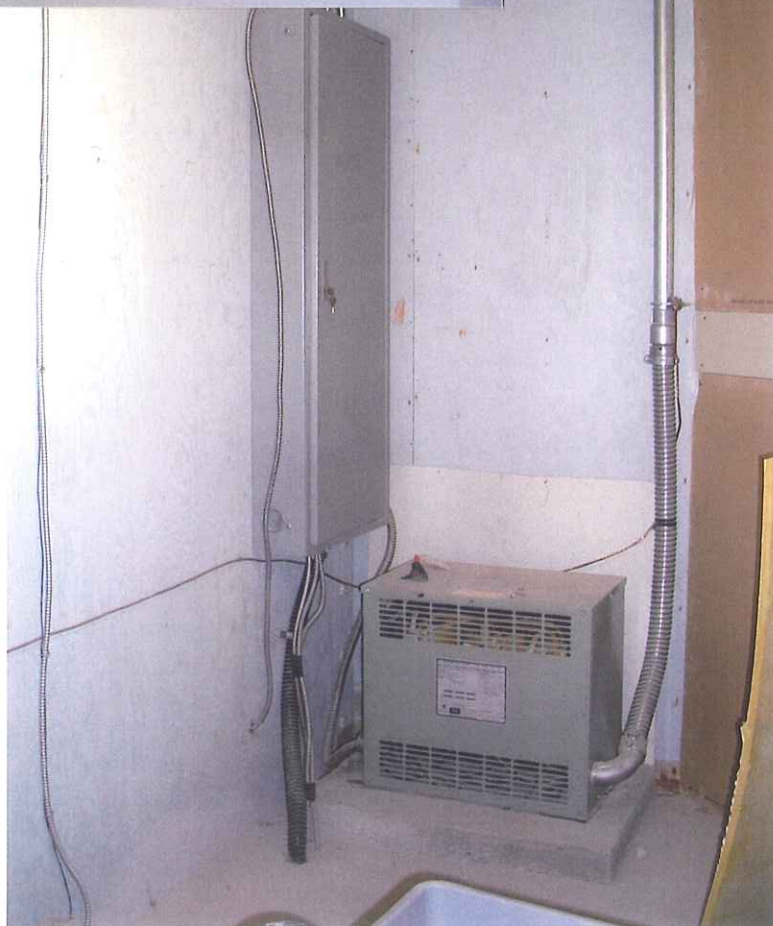


20.

Petite cuisine pour la section âge d'or

23.

Section protection civile

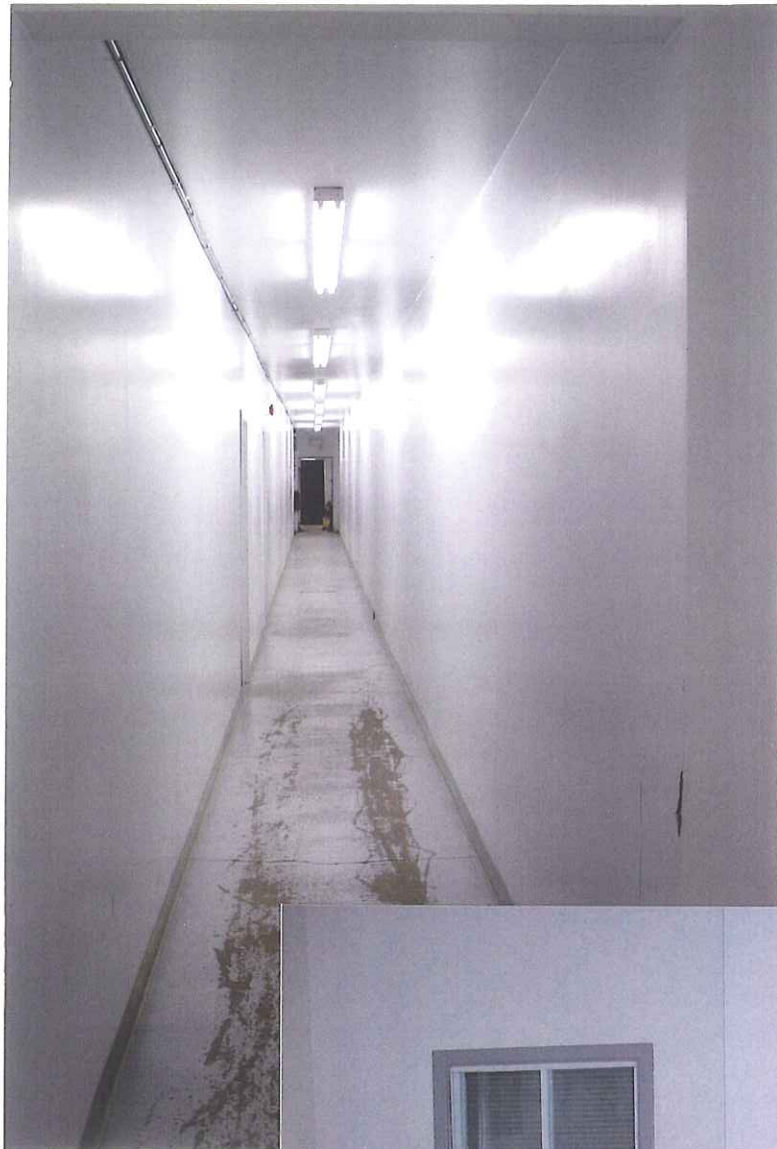


24.

Petite pièce électrique pour bâtiment 2

21.

Passage aménagé dans la section latérale gauche
longeant des pièces aménagées et/ou remisage



22.

Section protection civile

25.

Autre pièce aménagée dans l'allonge droite



26.

Autre pièce non-aménagée dans l'allonge droite

27.

**Manège (tennis) pour la partie centrale du bâtiment 2
(de l'arrière/bâtiment 1 vers la façade)**



28.

La partie latérale non-aménagée

29.

2 sections salle de toilettes (hommes / femmes)
du côté manège (tennis)



30.

Section latérale gauche
(ex-stalles servant maintenant pour remisage)

31.

**Section latérale gauche
(ex-stalles servant maintenant pour remisage)**



**Photographies des
dommages
Bâtiment 1 & 2**

1.

Façade encombrée d'un ex-local commercial



2.

**Dommmages type d'une entrée extérieure
d'un ex-local commercial**

3.

**Dommmages à la base des murs extérieurs
de la section à 3 étages**



4.

**Vue sur des dommages extérieur et intérieur
au niveau du plafond**

5.

**Vue type de l'état général de la section
fenêtres sur la section à 3 étages**



6.

Autre photographie d'une portion de plafond endommagé

7.

Petite marquise endommagée (vue extérieure)



8.

Petite marquise endommagée (vue intérieure)

9.

Aspect extérieur d'une partie à l'avant de la marquise



10.

État de désuétude assez prononcée
dans la grande salle

11.

Etat de désuétude assez prononcée
dans la grande salle



12.

Même genre de dommages

13.

Co-habitation avec le vestiaire et la loge des artistes

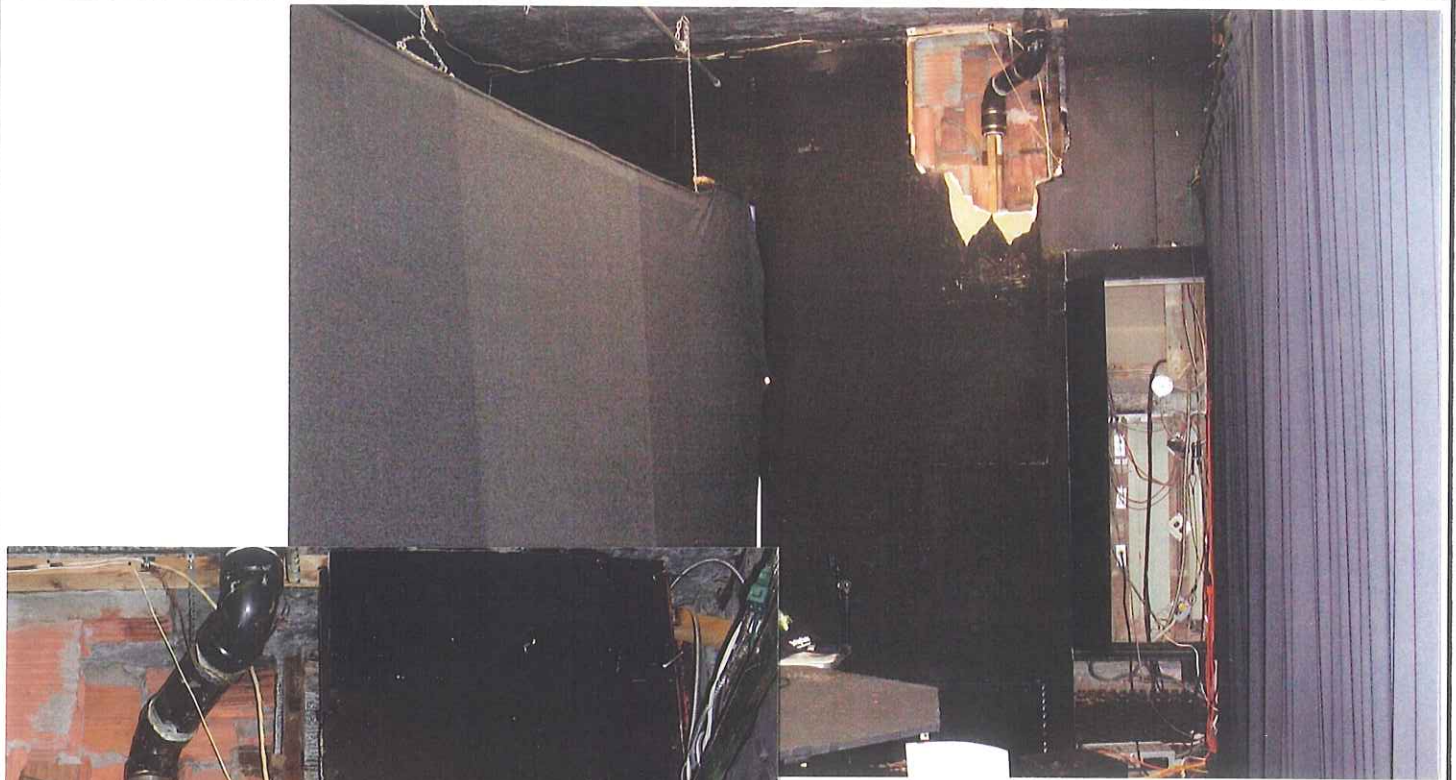


14.

État du bar au niveau du 3e étage

15.

Vue d'une partie endommagée sur la scène



16.

Vue rapprochée - partie endommagée sur la scène

17.

Cuisine de la salle de spectacle au 3e étage



18.

Infiltration d'eau type dans le vestibule / loge des artistes

19.

Filage apparent dans les escaliers du sous-sol

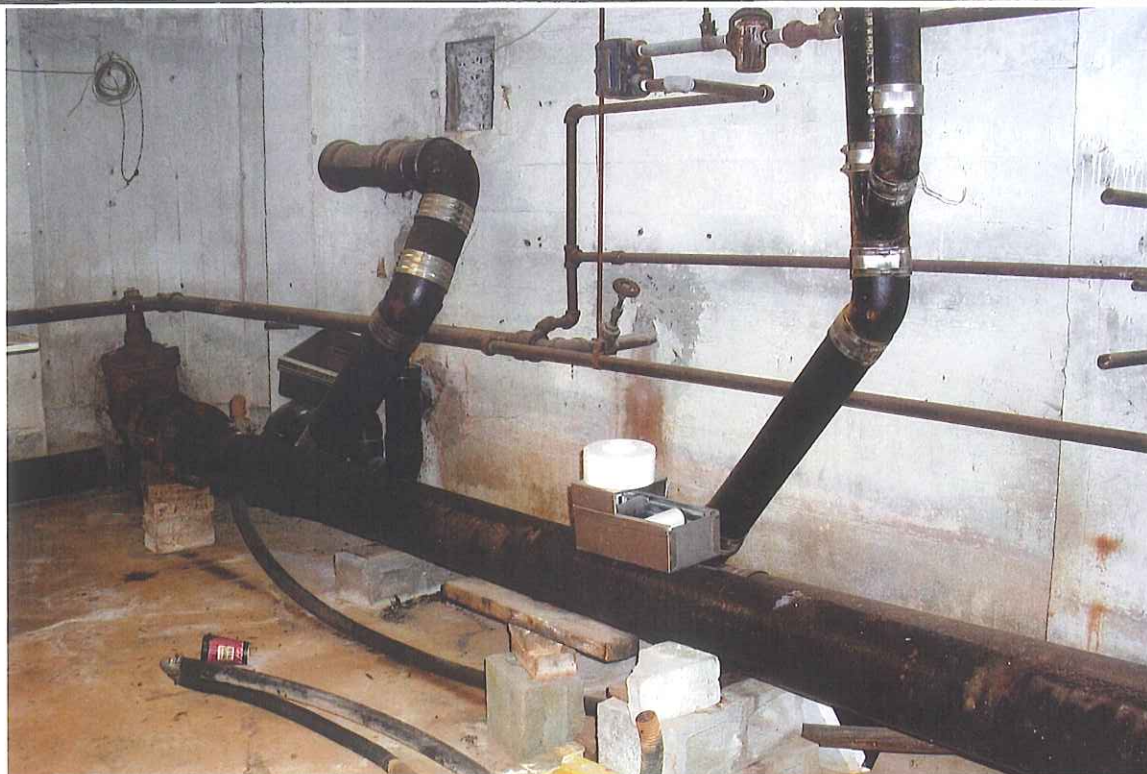


20.

Bris majeurs à la charpente de béton dans le bâtiment 1

21.

Section au sous-sol pouvant bénéficier
d'un grand ménage et entretien

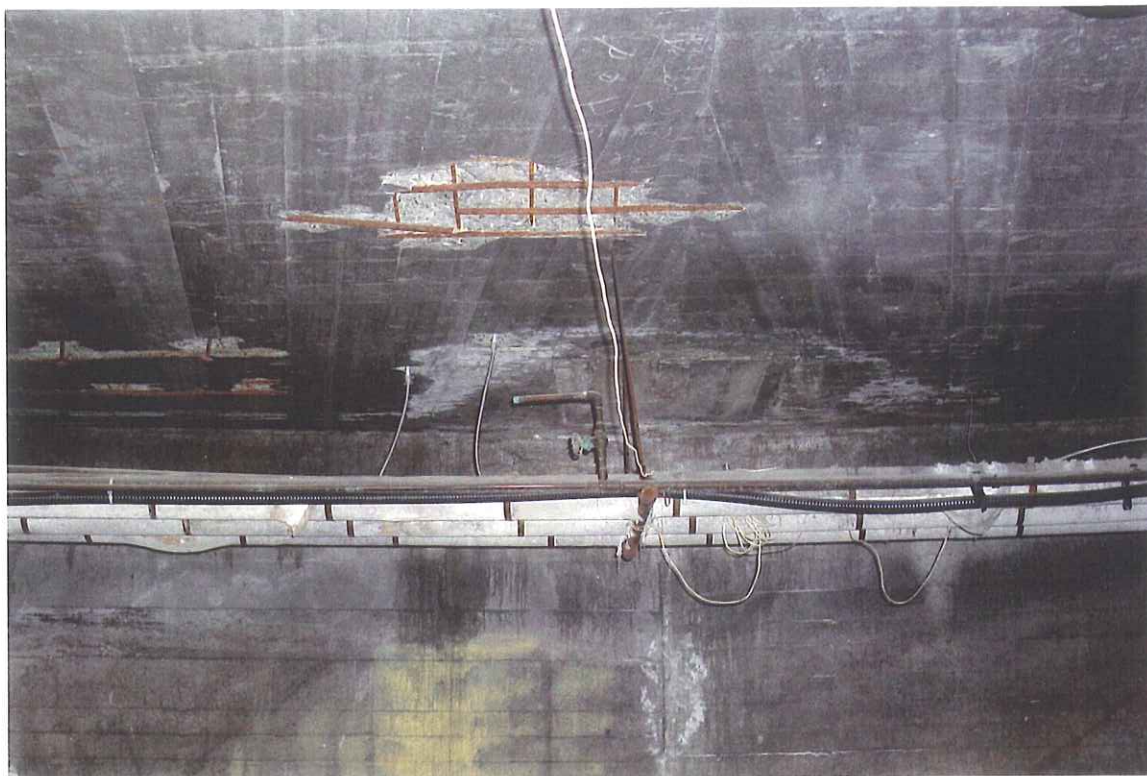


22.

Autre partie de la dalle de structure très endommagée

23.

**Infiltration d'eau, dommage à la structure et
aux tuyaux pour le chauffage à multiples endroits au sous-sol**



24.

**Corrosion aux tuyaux et électricité avec filage
non protégé à multiples endroits au sous-sol**

25.

Section eaux usées à rénover au sous-sol



26.

Section près des réservoirs à l'huile
à rénover au sous-sol

27.

Infiltration d'eau au sous-sol à rénover



28.

**Installation du système téléphonique et
partie de l'électricité à protéger au sous-sol**

29.

Infiltration d'eau et filage électrique à rénover au sous-sol



30.

Environnement autour du ring de boxe au sous-sol à rénover